

ATRIUM

DOMMELHOF

TECHNISCHE GEGEVENS

01/2019 | versie 1.0

TECHNISCH COÖRDINATOR	HUISBEWAARDER	ALGEMEEN CONTACT
<p>Bart Heijnen</p> <p>bart.heijnen@limburg.be +32 (0)477 923 254 +32 (0)11 80 5019</p>	<p>Jo Hulsbosch</p> <p>jo.hulsbosch@limburg.be +32 (0)473 695 078 +32 (0)11 80 5017</p>	<p>Dommelhof Secretariaat</p> <p>dommelhof@limburg.be +32 (0)11 80 5000</p>

Zaal

Het Atrium is een vlakke zaal, die volledig ingericht kan worden naar eigen noden en wensen. Er staat een vast podium van 4m op 10m, voor de rest in de zaal standaard leeg.

Zitplaatsen	Geen (standaard), met stoelen tot max 200 (zonder tafels)
Balkons	Geen
Zaalverlichting	Manueel, of op DMX A24(2x ACP)

Achteraan de zaal is er mogelijkheid om een regie te plaatsen. Hier zijn de volgende aansluitingen ter beschikking.

Licht	DMX 1 (5p) DMX 2 (5p)
Geluid	Soca IN 1-24 / OUT 1-8 Soca IN 25-48 / OUT 9-18
Stroom	2x 240V / 16A

Er zijn podiumelementen aanwezig (schaarsysteem tot 1m hoogte – opp. 2mx1m). Deze dienen gereserveerd te worden voor aankomst.

Voor werken op hoogte zijn er hoogtewerkers aanwezig die indien nodig en indien duidelijk op voorhand gecommuniceerd gebruikt kunnen worden.

Podium

Afmetingen

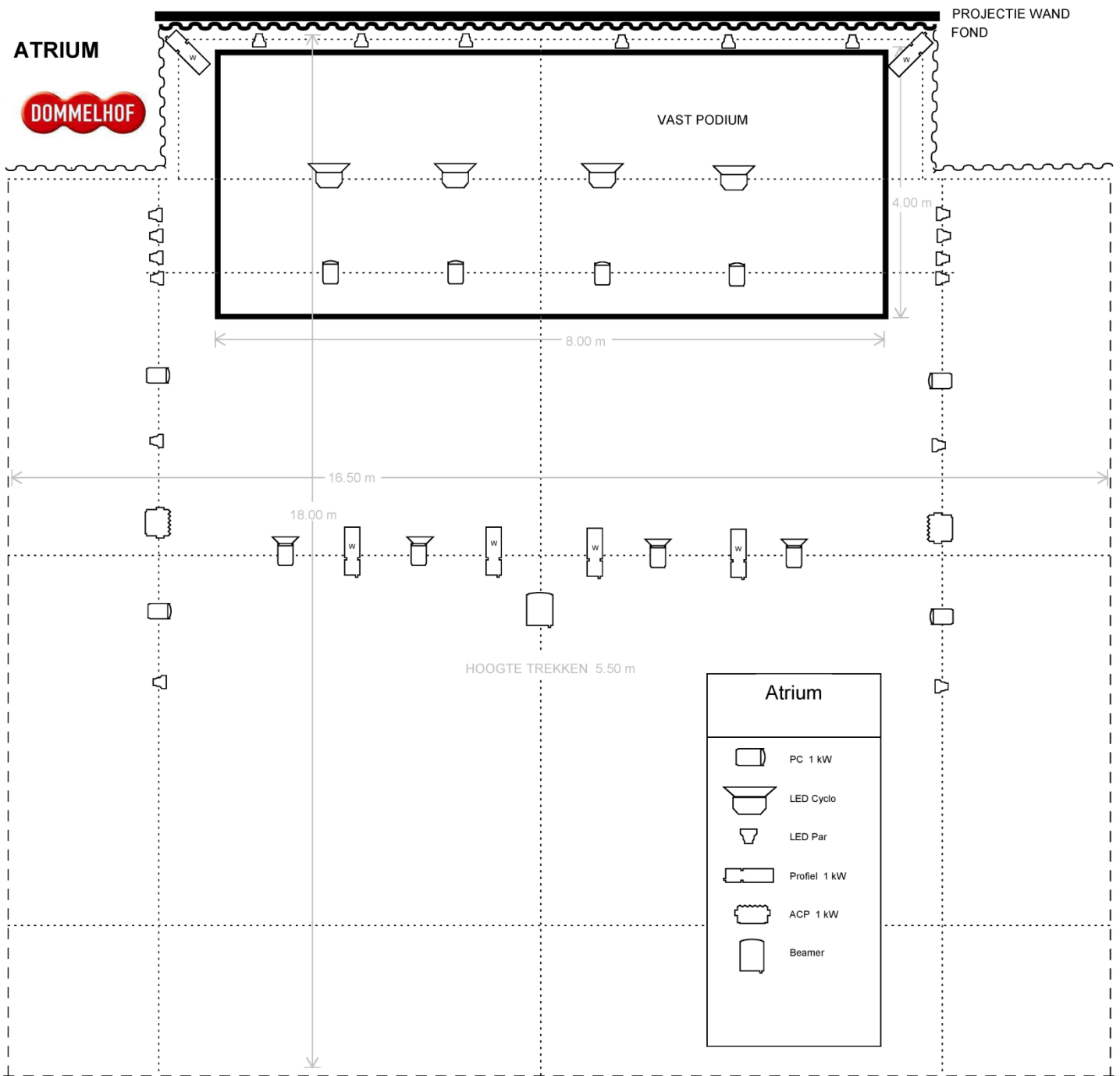
- Breedte	10 m
- Diepte	4 m

De achterwand is volledig wit en voorzien voor projectie. Er is ook een nachtblauwe fond die de volledige achterwand kan bedekken.

Elektriciteit

In het Atrium zijn enkele extra stroomvoorzieningen.

32A	1x cour (geluid) 1x jardin
125A	1x jardin (dimmer)



Geluid

Het Dommelhof beschikt over een groot aanbod aan geluidsmateriaal. Diverse microfoons, speakers (actief of passief), analoge en digitale mengtafels,... zijn op aanvraag ter beschikking. In overleg met de technisch coördinator en het technische team proberen we altijd zo goed mogelijk aan uw wensen te voldoen, rekening houdend met andere residenties en eigen producties. Het Dommelhof bestaat uit 3 grote zalen en tientallen kleinere, hierdoor kunnen we dus geen volledige geluidsinventaris aanbieden.

Het wordt ten zeerste aangeraden om ruim op voorhand een gedetailleerd geluidsplan aan de technische coördinator te bezorgen.

- FOH-systeem

L / R: 2x D&B E12 met D6 versterker
SUB: 2x D&B E15-X Sub met D6 versterker

Voor louter recreatief gebruik is er een systeem beschikbaar bestaande uit 4 bose speakers die in de 4 hoeken van de zaal hangen, en stereo aangesloten zijn (2x2).

Licht

Aantal dimmers: 24 vaste DIM-kringen van 2 kW (beperkte mogelijkheid tot uitbreiding)

Het Dommelhof beschikt over een ruim aanbod aan licht. In overleg met de technisch coördinator en het technische team proberen we altijd zo goed mogelijk aan uw wensen te voldoen, rekening houdend met andere residenties en eigen producties. Het Dommelhof bestaat uit 3 grote zalen en tientallen kleinere, hierdoor kunnen we dus geen volledige licht-inventaris aanbieden.

Het wordt ten zeerste aangeraden om ruim op voorhand een gedetailleerd lichtplan aan de technische coördinator te bezorgen.

Het vaste lichtplan in het Atrium bestaat uit het volgende:

Front	4x PC 1 kW 4x Profiel 1 kW
Zij	8x ETC Colorsource LED-par
Top	4x PC 1 kW
Tegen	6x ETC Colorsource LED-par 4x LED-Cyclo
Zaal	4x ETC Colorsource LED-par 4x PC 1 kW 2x ACP 1 kW

Video

Voor projectie kan er gebruikt gemaakt worden van onze vaste beamer die aan een dakspant hangt. Deze wordt aangestuurd via Clickshare, en kan dus een draadloze verbinding maken met laptop via USB-aansluiting.

Sanyo PLC-XM100L Projector	
Lumen	5.000
Resolutie	1920x1200
Input	Composite (RCA), S-Video, VGA In (Dsub-15pin), DVI Digital Input, RGB In (BNC), Audio Out (Mini Jack), Network (RJ-45), USB, Component, Component, RS232 (DB-9pin)

Dommelhof beschikt verder over diverse kleine beamers.

Rigging

Het Dommelhof beschikt over een groot aanbod aan rigging-materiaal. In overleg met de technisch coördinator en het technische team proberen we altijd zo goed mogelijk aan uw wensen te voldoen, rekening houdend met andere residenties en eigen producties. Het Dommelhof bestaat uit 3 grote zalen en tientallen kleinere, hierdoor kunnen we dus geen volledige rigging-inventaris aanbieden. Indien de gebruiker zelf rigging-materiaal voorziet, dient dit steeds voorzien te zijn van de bijhorende veiligheidsattesten.

Het wordt ten zeerste aangeraden om ruim op voorhand een gedetailleerd rigging- en heisplan, ook voorzien van gewichtsaanduidingen, aan de technische coördinator te bezorgen.

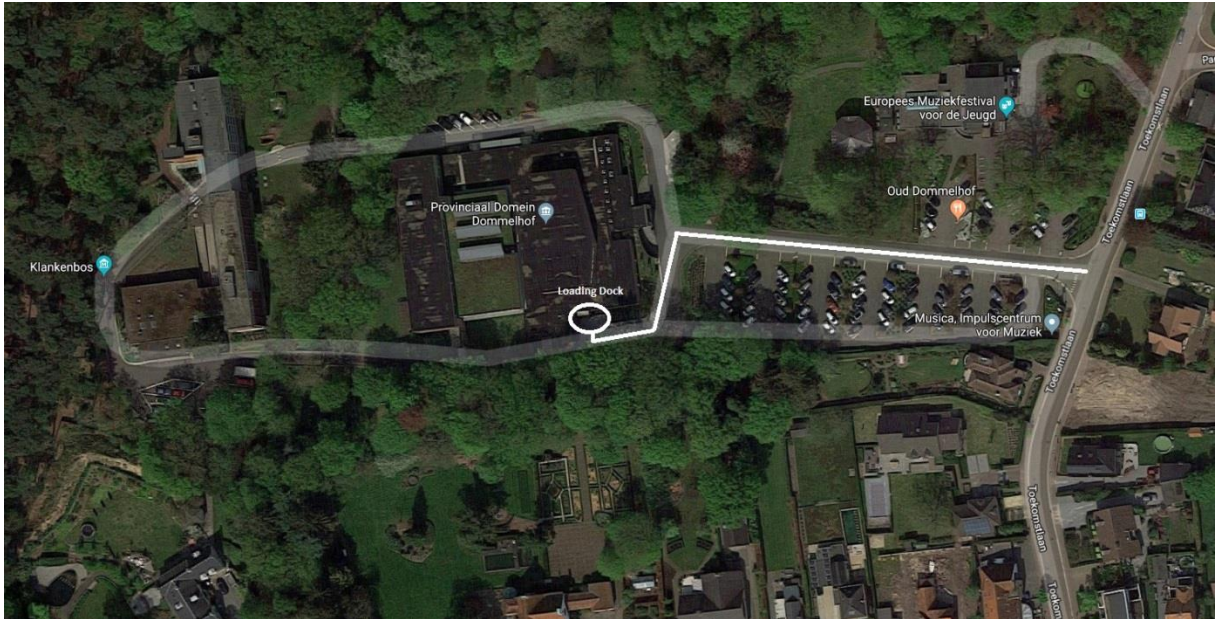
Veiligheid

Open vuren en pyrotechnieken zijn niet toegelaten in het atrium. Het gebruik van haze en rook moet op voorhand aangegeven worden i.v.m. het uitzetten van de rookmelders. Alle decors moeten brandvertragend behandeld zijn, en van de nodige attesten voorzien zijn om dit te bewijzen.

Betreffende het geluidsniveau geldt de algemene Vlaamse wetgeving hieromtrent. Dommelhof staat zelf in voor de metingen, en heeft het recht om in te grijpen wanneer de normen overschreden worden.

Locatie

Loskade is te bereiken via de Toekomstlaan (zie plan).



Contact

Bart Heijnen
Technisch Coördinator
bart.heijnen@limburg.be
+32 (0)477 923 254

Jan Meuwissen
Theatertechnicus
jan.meuwissen@limburg.be
+32 (0)11 80 50 20

Tom Oversteijns
Theatertechnicus
tom.oversteijns@limburg.be
+32 (0)11 80 50 21

Jo Hulsbosch
Huisbewaarder
jo.hulsbosch@limburg.be
+32 (0)473 695 078

Robbe Neyens
Theatertechnicus
robbe.neyens@limburg.be
+32 (0)11 80 50 22

Erik Minnen
Theatertechnicus
erik.minnen@limburg.be
+32 (0)11 80 50 23