

ZWARTE DOOS

DOMMELHOF

TECHNISCHE GEGEVENS

01/2019 | versie 1.0

TECHNISCH COÖRDINATOR	HUISBEWAARDER	ALGEMEEN CONTACT
<p>Bart Heijnen bart.heijnen@limburg.be +32 (0)477 923 254 +32 (0)11 80 5019</p>	<p>Jo Hulsbosch jo.hulsbosch@limburg.be +32 (0)473 695 078 +32 (0)11 80 5017</p>	<p>Dommelhof Secretariaat dommelhof@limburg.be +32 (0)11 80 5000</p>

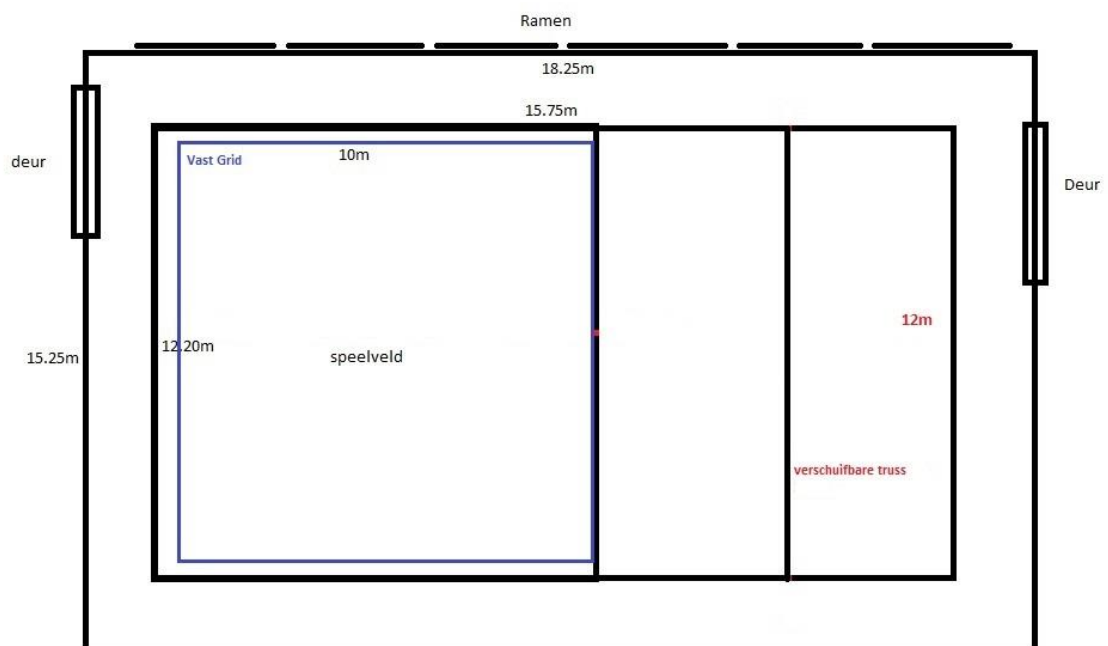
Zaal

De Zwarte Doos is een multifunctionele ruimte die oorspronkelijk als repetitieruimte bedoeld was, maar intussen voldoende voorzien is van technische mogelijkheden om volwaardig voorstellingen te kunnen laten doorgaan. De ruimte is volledig verduisterbaar, en standaard voorzien van theaterdoeken rondom de ruimte, binnen de loopbruggen. Onder het technisch plafond (zie plan) is de standaard betonnen vloer bedekt met balletvloer met daaronder een zachte laag.

De 2 nooddeuren, te vinden aan de voor- en achterkant van de ruimte, dienen ten allen tijden vrij te blijven, en zichtbaar of aangeduid te zijn (wij beschikken over extra plaatjes om nooddeuren aan te wijzen als deze verborgen zijn door doeken).

Er is geen vaste tribune waardoor de zaal kan gebruikt worden voor voorstellingen met staand publiek. met praktikabels een tribune te bouwen en die te voorzien van stoelen. De ruimte kan dan gebruikt worden als 'vlakke vloertheater', en is zeer geschikt voor dans en performance voorstellingen.

Voor de regie bevindt de meest geschikte zone zich tegen de muur tegenover het speelveld, maar kan mits overleg ook elders in de ruimte.



Podium

Er zijn verschillende mogelijkheden voor de zaalverdeling, maar in de meest gangbare gevallen wordt de zaal in 2 verdeeld met een speelveld en een publiekszone, of wordt de zaal in zijn geheel gebruikt als speelveld.

Het speelveld onder de trusskader is 12m breed en 10m diep. De zaal kan ook 'open' (zonder doeken) gebruikt worden, maar sommige delen zijn door de aanwezigheid van grote (vaste) objecten niet bruikbaar. Zo staan er aan de jardin-zijde verschillende technische kasten, verwarmingsbuizen, etc.

Truss

Er is een trussconstructie van 12mx10m dat in zijn geheel elektrisch kan zakken (zie plan). De maximale hoogte hiervan is 5 meter tot onderkant truss. Tussen de trussen kunnen nog extra buizen geplaatst worden waardoor de hangpunten vrij te kiezen zijn. Dit modulaire systeem zorgt er voor dat er moet opgelet worden voor zware constructies in te hangen: indien er veel moet gehesen worden is het noodzakelijk dit op voorhand met de technische ploeg te overleggen.

Er zijn nog enkele niet beweegbare trekken die kunnen gebruikt worden.

Elektriciteit

De Zwarte Doos beschikt over enkele extra sterkstroompunten:

Midden van de vloer onder de loopbrug (lange wand tegenover de vensters): 1x 125A, 1x32A

loopbrug vensterkant: 1x32A

loopbrug tegenover vensterkant: 1x32A

Geluid

Het Dommelhof beschikt over een groot aanbod aan geluidsmateriaal. Diverse microfoons, speakers (actief of passief), analoge en digitale mengtafels,... zijn op aanvraag ter beschikking. In overleg met de technisch coördinator en het technische team proberen we altijd zo goed mogelijk aan uw wensen te voldoen, rekening houdend met andere residenties en eigen producties. Het Dommelhof bestaat uit 3 grote zalen en tientallen kleinere, hierdoor kunnen we dus geen volledige geluidsinventaris aanbieden.

Het wordt ten zeerste aangeraden om ruim op voorhand een gedetailleerd geluidsplan aan de technische coördinator te bezorgen.

Voor louter recreatief gebruik is er een systeem beschikbaar bestaande uit 4 bose speakers die in de 4 hoeken van de zaal hangen, en stereo aangesloten zijn (2x2).

Licht

Aantal dimmers: 24 vaste DIM-kringen van 2 kW (beperkte mogelijkheid tot uitbreiding)

Het Dommelhof beschikt over een ruim aanbod aan licht. In overleg met de technisch coördinator en het technische team proberen we altijd zo goed mogelijk aan uw wensen te voldoen, rekening houdend met andere residenties en eigen producties. Het Dommelhof bestaat uit 3 grote zalen en tientallen kleinere, hierdoor kunnen we dus geen volledige licht-inventaris aanbieden.

Het wordt ten zeerste aangeraden om ruim op voorhand een gedetailleerd lichtplan aan de technische coördinator te bezorgen.

Het vaste lichtplan in de Zwarte Doos bestaat uit het volgende:

Front	4x PC 1 kW
	4x Profiel 1 kW

Video

Dommelhof beschikt over diverse kleine beamers, en er is een scherm beschikbaar in de ruimte zelf. Het gebruik hiervan dient steeds met de techniekers van Dommelhof besproken te worden.

Rigging

Het Dommelhof beschikt over een groot aanbod aan rigging-materiaal. In overleg met de technisch coördinator en het technische team proberen we altijd zo goed mogelijk aan uw wensen te voldoen, rekening houdend met andere residenties en eigen producties. Het Dommelhof bestaat uit 3 grote zalen en tientallen kleinere, hierdoor kunnen we dus geen volledige rigging-inventaris aanbieden. Indien de gebruiker zelf rigging-materiaal voorziet, dient dit steeds voorzien te zijn van de bijhorende veiligheidsattesten.

Het wordt ten zeerste aangeraden om ruim op voorhand een gedetailleerd rigging- en heisplan, ook voorzien van gewichtsaanduidingen, aan de technische coördinator te bezorgen.

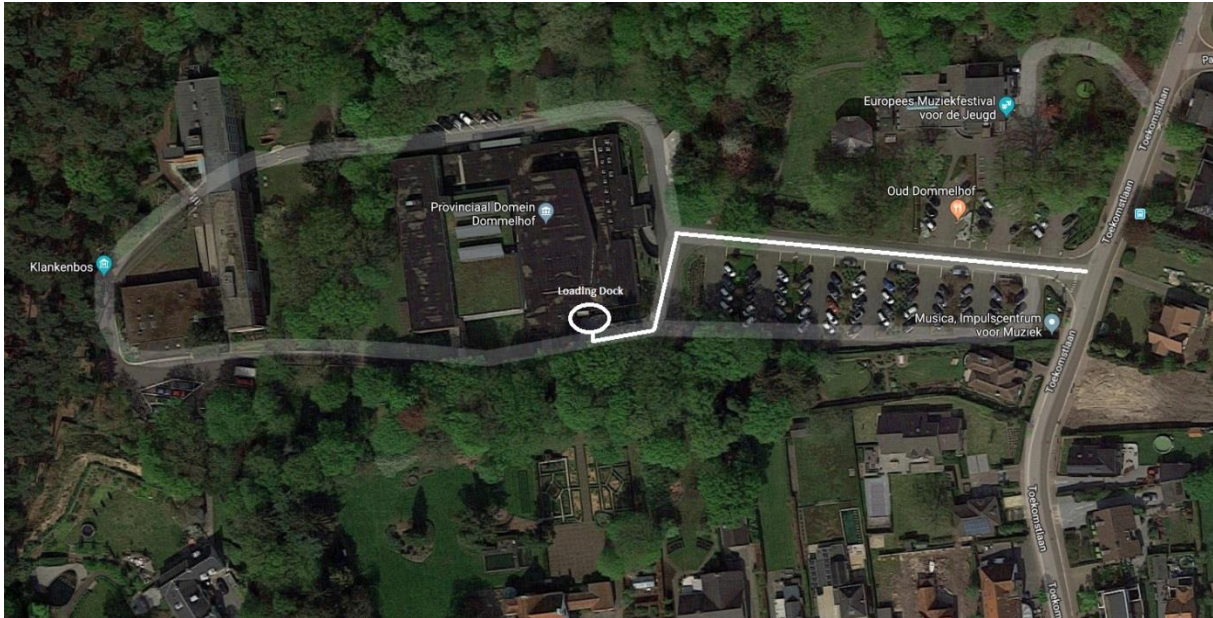
Veiligheid

Open vuren en pyrotechnieken zijn niet toegelaten in de zwarte doos. Het gebruik van haze en rook moet op voorhand aangegeven worden i.v.m. het uitzetten van de rookmelders. Alle decors moeten brandvertragend behandeld zijn, en van de nodige attesten voorzien zijn om dit te bewijzen.

Betreffende het geluidsniveau geldt de algemene Vlaamse wetgeving hieromtrent. Dommelhof staat zelf in voor de metingen, en heeft het recht om in te grijpen wanneer de normen overschreden worden.

Locatie

Loskade is te bereiken via de Toekomstlaan (zie plan).



Contact

Bart Heijnen
 Technisch Coördinator
bart.heijnen@limburg.be
 +32 (0)477 923 254

Jan Meuwissen
 Theatertechnicus
jan.meuwissen@limburg.be
 +32 (0)11 80 50 20

Tom Oversteijns
 Theatertechnicus
tom.oversteijns@limburg.be
 +32 (0)11 80 50 21

Jo Hulsbosch
 Huisbewaarder
jo.hulsbosch@limburg.be
 +32 (0)473 695 078

Robbe Neyens
 Theatertechnicus
robbe.neyens@limburg.be
 +32 (0)11 80 50 22

Erik Minnen
 Theatertechnicus
erik.minnen@limburg.be
 +32 (0)11 80 50 23