

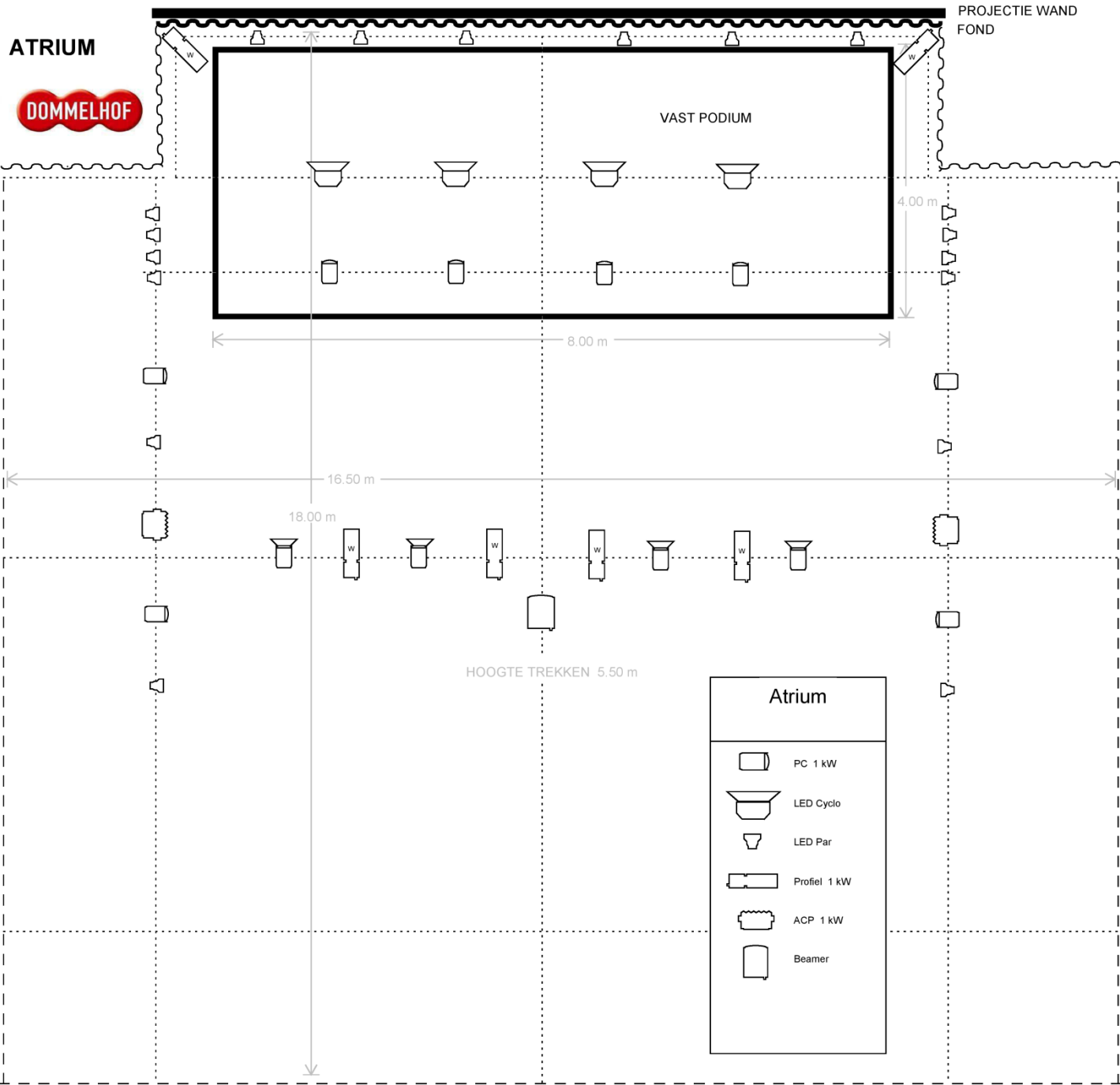
ATRIUM

DOMMELHOF

DONNÉES TECHNIQUES

01/2019 | version 1.0

COORDINATEUR TECHNIQUE	CONCIERGE	CONTACT GÉNÉRAL
Bart Heijnen bart.heijnen@limburg.be +32 (0)477 923 254 +32 (0)11 80 5019	Jo Hulsbosch jo.hulsbosch@limburg.be +32 (0)473 695 078 +32 (0)11 80 5017	Secrétariat du Dommelhof dommelhof@limburg.be +32 (0)11 80 5000



Sonorisation

Le Dommelhof dispose d'un large éventail de matériel de sonorisation. Divers microphones, haut-parleurs (actifs ou passifs), tables de mixage analogiques et numériques... sont disponibles sur demande. En concertation avec le coordinateur technique et l'équipe technique, nous nous efforçons toujours de répondre au mieux à vos desiderata tout en tenant compte des autres résidences et de nos propres productions. Le Dommelhof comprend 3 grandes salles et des dizaines de locaux plus petits. Nous ne pouvons dès lors pas donner un inventaire exhaustif des dispositifs de sonorisation disponibles.

Il est vivement recommandé de fournir suffisamment de temps à l'avance un plan détaillé du dispositif de sonorisation au coordinateur technique.

- Système FOH

G / D : 2x D&B E12 avec ampli D6
 SUB : 2x D&B E15-X Sub avec ampli D6

En cas d'usage purement récréatif, un système est disponible, composé de 4 haut-parleurs Bose suspendus dans les 4 angles de la salle et fonctionnant en stéréo (2x2).

Éclairage

Nombre de gradateurs : 24 circuits DIM fixes de 2 kW (possibilité d'extension limitée)

Le Dommelhof dispose d'un large éventail de matériel d'éclairage. En concertation avec le coordinateur technique et l'équipe technique, nous nous efforçons toujours de répondre au mieux à vos desiderata tout en tenant compte des autres résidences et de nos propres productions. Le Dommelhof comprend 3 grandes salles et des dizaines de locaux plus petits. Nous ne pouvons dès lors pas donner un inventaire exhaustif des dispositifs d'éclairage disponibles.

Il est vivement recommandé de fournir suffisamment de temps à l'avance un plan détaillé du dispositif d'éclairage au coordinateur technique.

Le plan d'éclairage fixe de l'Atrium se présente comme suit :

Avant	4x PC 1 kW 4x Profil 1 kW
Latéral	8x projecteur LED PAR ETC Colorsource
Avant	4x PC 1 kW
Arrière	6x projecteur LED PAR ETC Colorsource 4x LED-Cyclo
Salle	4x projecteur LED PAR ETC Colorsource 4x PC 1 kW 2x ACP 1 kW

Vidéo

Pour les projections, il peut être fait usage de notre projecteur fixe suspendu à une poutre de la toiture. Ce projecteur est piloté via Clickshare et peut donc être connecté sans fil à un laptop via une connexion USB.

Projecteur Sanyo PLC-XM100L	
Lumen	5.000
Résolution	1920x1200
Input	Composite (RCA), S-Video, VGA In (Dsub-15pin), DVI Digital Input, RGB In (BNC), Audio Out (Mini Jack), Network (RJ-45), USB, Component, Component, RS232 (DB-9pin)

Le Dommelhof dispose en outre de plusieurs petits appareils de projection (beamers).

Rigging

Le Dommelhof dispose d'un large éventail de matériel d'accrochage/levage. En concertation avec le coordinateur technique et l'équipe technique, nous nous efforçons toujours de répondre au mieux à vos desiderata tout en tenant compte des autres résidences et de nos propres productions. Le Dommelhof comprend 3 grandes salles et des dizaines de locaux plus petits. Nous ne pouvons dès lors pas donner un inventaire exhaustif des dispositifs de rigging et d'accrochage disponibles. Si l'utilisateur fournit lui-même son matériel de rigging, ce dernier doit toujours être accompagné des attestations de sécurité y afférentes.

Il est vivement recommandé de fournir suffisamment de temps à l'avance un plan détaillé du dispositif d'accrochage/de levage, assorti des indications de poids, au coordinateur technique.

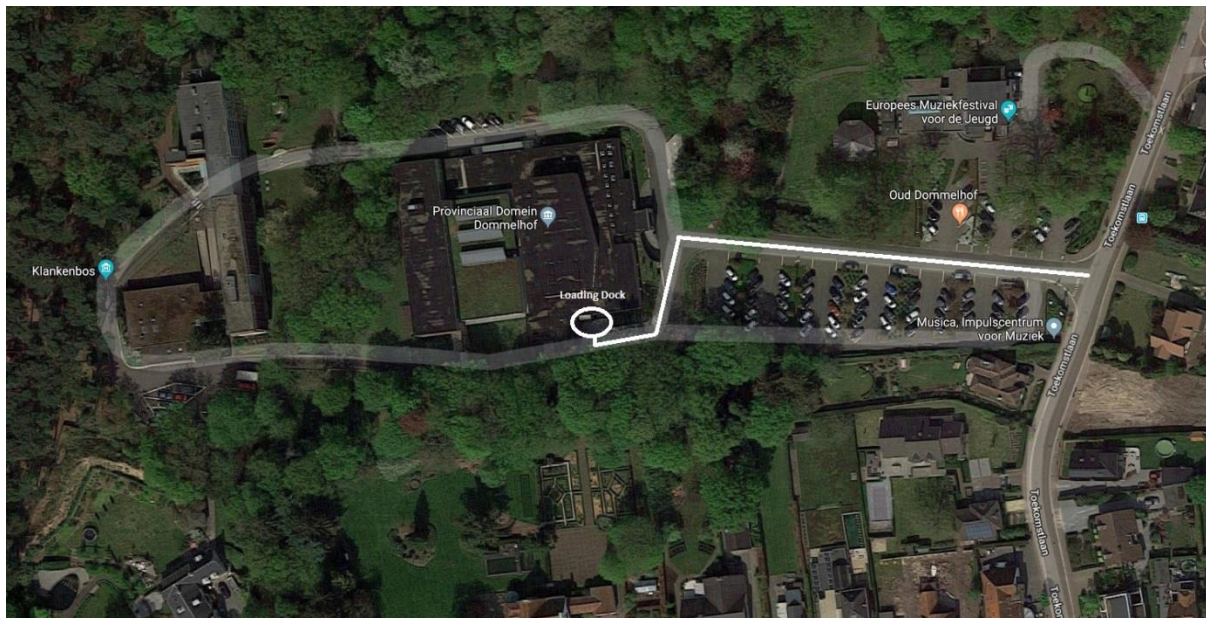
Sécurité

Les feux ouverts et les engins/effets pyrotechniques ne sont pas autorisés à l'intérieur de l'Atrium. L'utilisation de brume et de fumée doit être communiquée au préalable afin de permettre la mise hors service des détecteurs de fumée. Tous les décors doivent être ignifugés et être accompagnés des attestations nécessaires qui en apportent la preuve.

En ce qui concerne le niveau sonore, c'est la législation flamande générale en la matière qui s'applique. Le Domaine Dommelhof assure lui-même les mesures et est habilité à intervenir lorsque les normes sont dépassées.

Emplacement

Le quai de déchargement est accessible via la Toekomstlaan (cf. le plan).



Contact

<p>Bart Heijnen <i>Coordinateur technique</i> bart.heijnen@limburg.be +32 (0)477 923 254</p>	<p>Jan Meuwissen <i>Technicien de théâtre</i> jan.meuwissen@limburg.be +32 (0)11 80 50 20</p>	<p>Tom Oversteijns <i>Technicien de théâtre</i> tom.oversteijns@limburg.be +32 (0)11 80 50 21</p>
<p>Jo Hulsbosch <i>Concierge</i> jo.hulsbosch@limburg.be +32 (0)473 695 078</p>	<p>Robbe Neyens <i>Technicien de théâtre</i> robbe.neyens@limburg.be +32 (0)11 80 50 22</p>	<p>Erik Minnen <i>Technicien de théâtre</i> erik.minnen@limburg.be +32 (0)11 80 50 23</p>