

BLACK BOX

DOMMELHOF

DONNÉES TECHNIQUES

01/2019 | version 1.0

COORDINATEUR TECHNIQUE	CONCIERGE	CONTACT GÉNÉRAL
Bart Heijnen bart.heijnen@limburg.be +32 (0) 11 477 923 254 +32 (0) 11 80 50 5019	Jo Hulsbosch jo.hulsbosch@limburg.be +32 (0) 11 473 695 078 +32 (0) 11 80 50 5017	Secrétariat du Dommelhof dommelhof@limburg.be +32 (0) 11 80 50 5000

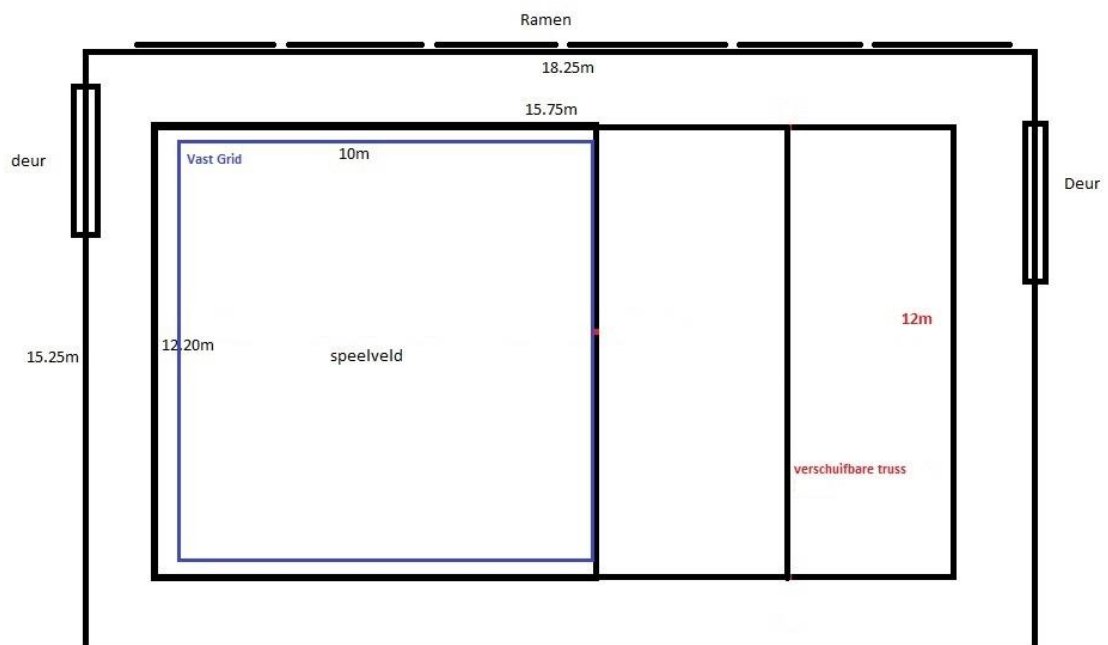
Salle

Le Black Box est un espace polyvalent initialement destiné à servir de salle de répétition, mais qui a depuis lors été doté de dispositifs techniques en suffisance afin de pouvoir y organiser des spectacles à part entière. L'espace peut être obscurci dans son intégralité et est doté par défaut de pendrillons sur tout le pourtour, à l'intérieur des passerelles. Sous le plafond technique (cf. plan), le sol en béton standard est recouvert d'un plancher de danse reposant sur une couche intermédiaire souple.

Les 2 issues de secours se trouvant à l'avant et à l'arrière de la salle doivent rester dégagées à tout moment et être visibles ou renseignées (nous disposons de panneaux supplémentaires pour indiquer où se trouvent les issues de secours si celles-ci sont masquées par les pendrillons).

Il n'y a pas de tribune fixe et la salle peut donc être utilisée pour des spectacles avec public debout, mais on peut également assembler une tribune au moyen de praticables pour la doter de sièges. L'espace peut dès lors être utilisé comme « théâtre de plain-pied » et convient parfaitement pour les spectacles de danse et les performances.

La zone qui convient le mieux pour l'installation de la régie se trouve contre le mur faisant face à l'espace scénique, mais il est parfaitement possible de l'installer à un autre endroit, après concertation.



Scène

Plusieurs possibilités de subdivision de la salle existent mais en règle générale, elle est divisée en 2 parties (l'espace scénique et une zone accueillant le public) ou elle est utilisée comme espace scénique dans sa totalité.

L'espace scénique sous le gril mesure 12 m de large sur 10 m de profondeur. La salle peut également être utilisée en mode « open » (sans pendrillons), mais certaines parties ne sont pas utilisables en raison de la présence de grands objets (fixes). Il existe ainsi plusieurs armoires techniques, canalisations de chauffage, etc. côté jardin.

Gril

Un gril de 12 m x 10 m pouvant être abaissé électriquement dans son ensemble est disponible (cf. plan). Sa hauteur maximale est de 5 mètres jusqu'à la surface inférieure du gril. Entre les barres, des porteuses supplémentaires peuvent également être installées pour permettre le libre choix des points de suspension. Ce système modulaire implique une certaine prudence lors de l'accrochage des structures pesantes : si leur nombre est important, il y a lieu de se concerter au préalable avec l'équipe technique.

Quelques autres porteuses non mobiles peuvent également être utilisées.

Électricité

Le Black Box est équipée de quelques points d'alimentation de puissance supplémentaires :
 Au centre du plancher, sous la passerelle (long mur faisant face aux fenêtres) : 1x 125A, 1x32A
 passerelle côté fenêtres : 1x32A
 passerelle côté opposé aux fenêtres : 1x32A

Sonorisation

Le Dommelhof dispose d'un large éventail de matériel de sonorisation. Divers microphones, haut-parleurs (actifs ou passifs), tables de mixage analogiques et numériques... sont disponibles sur demande. En concertation avec le coordinateur technique et l'équipe technique, nous nous efforçons toujours de répondre au mieux à vos desiderata tout en tenant compte des autres résidences et de nos propres productions. Le Dommelhof comprend 3 grandes salles et des dizaines de locaux plus petits. Nous ne pouvons dès lors pas donner un inventaire exhaustif des dispositifs de sonorisation disponibles.

Il est vivement recommandé de fournir suffisamment de temps à l'avance un plan détaillé du dispositif de sonorisation au coordinateur technique.

En cas d'usage purement récréatif, un système est disponible, composé de 4 haut-parleurs Bose suspendus dans les 4 angles de la salle et fonctionnant en stéréo (2x2).

Éclairage

Nombre de gradateurs : 24 circuits DIM fixes de 2 kW (possibilité d'extension limitée)

Le Dommelhof dispose d'un large éventail de matériel d'éclairage. En concertation avec le coordinateur technique et l'équipe technique, nous nous efforçons toujours de répondre au mieux à vos desiderata tout en tenant compte des autres résidences et de nos propres productions. Le Dommelhof comprend 3 grandes salles et des dizaines de locaux plus petits. Nous ne pouvons dès lors pas donner un inventaire exhaustif des dispositifs d'éclairage disponibles.

Il est vivement recommandé de fournir suffisamment de temps à l'avance un plan détaillé du dispositif d'éclairage au coordinateur technique.

Le plan d'éclairage fixe du Black Box se présente comme suit :

Avant	4x PC 1 kW
	4x Profil 1 kW

Vidéo

Le Domaine Dommelhof dispose de plusieurs petits dispositifs de projection (beamers) et un écran est disponible dans la salle proprement dite. Son utilisation doit toujours être discutée avec les techniciens du Dommelhof.

Rigging

Le Dommelhof dispose d'un large éventail de matériel d'accrochage/levage. En concertation avec le coordinateur technique et l'équipe technique, nous nous efforçons toujours de répondre au mieux à vos desiderata tout en tenant compte des autres résidences et de nos propres productions. Le Dommelhof comprend 3 grandes salles et des dizaines de locaux plus petits. Nous ne pouvons dès lors pas donner un inventaire exhaustif des dispositifs de rigging et d'accrochage disponibles. Si l'utilisateur fournit lui-même son matériel de rigging, ce dernier doit toujours être accompagné des attestations de sécurité y afférentes.

Il est vivement recommandé de fournir suffisamment de temps à l'avance un plan détaillé du dispositif d'accrochage/de levage, assorti des indications de poids, au coordinateur technique.

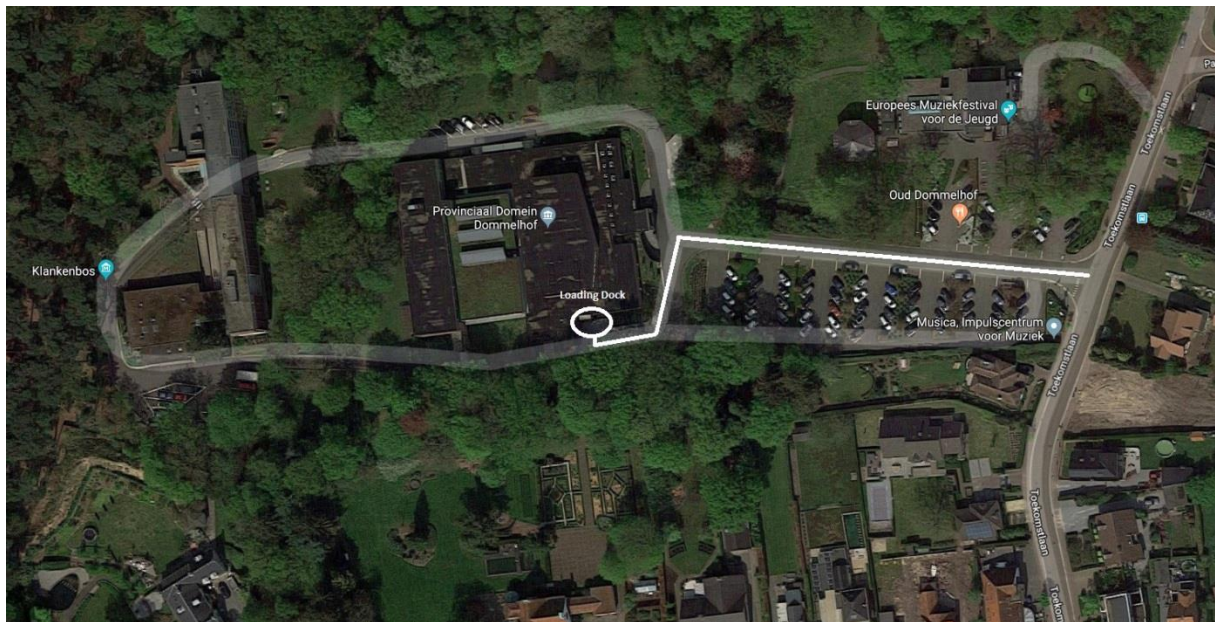
Sécurité

Les feux ouverts et les engins/effets pyrotechniques ne sont pas autorisés à l'intérieur du Black Box. L'utilisation de brume et de fumée doit être communiquée au préalable afin de permettre la mise hors service des détecteurs de fumée. Tous les décors doivent être ignifugés et être accompagnés des attestations nécessaires qui en apportent la preuve.

En ce qui concerne le niveau sonore, c'est la législation flamande générale en la matière qui s'applique. Le Domaine Dommelhof assure lui-même les mesures et est habilité à intervenir lorsque les normes sont dépassées.

Emplacement

Le quai de déchargement est accessible via la Toekomstlaan (cf. le plan).



Contact

<p>Bart Heijnen <i>Coordinateur technique</i> bart.heijnen@limburg.be +32 (0) 477 923 50 254</p>	<p>Jan Meuwissen <i>Technicien de théâtre</i> jan.meuwissen@limburg.be +32 (0) 11 80 50 20</p>	<p>Tom Oversteijns <i>Technicien de théâtre</i> tom.oversteijns@limburg.be +32 (0) 11 80 50 21</p>
<p>Jo Hulsbosch <i>Concierge</i> jo.hulsbosch@limburg.be +32 (0) 473 695 50 078</p>	<p>Robbe Neyens <i>Technicien de théâtre</i> robbe.neyens@limburg.be +32 (0) 11 80 50 22</p>	<p>Erik Minnen <i>Technicien de théâtre</i> erik.minnen@limburg.be +32 (0) 11 80 50 23</p>